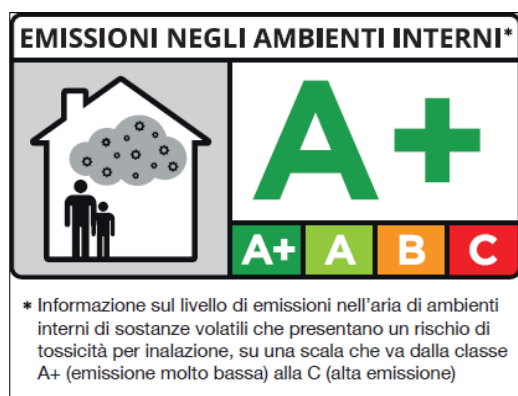


FICHA TÉCNICA TRAVERTINO ROMANO

Calidad técnica

TRAVERTINO ROMANO by OIKOS es un revestimiento decorativo de relleno, listo al uso, a base de arena, granos de mármol seleccionados, polvo de travertino y grasa de cal madura. Resulta una mezcla homogénea pastosa de fácil aplicación que permite con la técnica apropiada la reproducción del efecto de la piedra natural, resaltando las vetas de la misma. Una de las principales características del producto es la de unirse con el soporte convirtiéndose en una única cosa. TRAVERTINO ROMANO impide la formación del moho y los focos bactericos. Con poco olor, no inflamable, amigo del hombre y del ambiente.

Cumple con los Criterios Ambientales Mínimos (CAM), certificación de nivel III. EPD. Sin formaldehído. Producto certificado en la clase de emisión "A+" (Decreto del Boletín Oficial Francés del 19 de abril del 2011).



Utilización

Superficies exteriores y interiores (colores Design solamente para interiores)

Preparación del soporte

Los soportes tienen que encontrarse bien secos, en caso de enlucidos nuevos dejarlos secar por al menos 30 días para permitir la completa carbonatación. Limpiar las superficies a tratar quitando las partes despegadas. En el caso de soportes viejos friables se aconseja la aplicación de una mano de fijador NEOFIX by OIKOS. En los demás tipos de superficie aplicar una mano de IL PRIMER o BLANKOR by OIKOS para uniformar la absorción.

Modalidad de aplicación

Efecto Monolítico: Aplicar TRAVERTINO ROMANO con una espátula de acero inoxidable by OIKOS (art. 113), dejar un espesor de aprox. 1,5 ÷ 2,0mm. Trabajar inmediatamente TRAVERTINO ROMANO con el tampón Tampone Millerighe (art. 133 by OIKOS), con el fin de crear un efecto irregular veteado. En el resto de la zona tamponar, siempre con la misma herramienta, encrespando la superficie (tipo nido



FICHA TÉCNICA tr/10/es

de abeja). Apenas el producto comienza a secarse en superficie, se procede a alisar la superficie con una espátula de acero inoxidable, compactando las encrespaturas más evidentes. Cuando el secado del producto lo permite repetir el alisado con una mayor presión hasta obtener una superficie lisa atravesada por las vetas que imitan el efecto travertino.

Efecto Spaccato: Proceder con la aplicación de TRAVERTINO ROMANO como descrito anteriormente realizando las vetas en sentido diagonal. Después del secado aplicar sobre toda la superficie una mano de OTTOCENTO diluído con el 10 - 20% de agua potable con una brocha siguiendo el sentido del acabado. Una vez seco es posible aplicar un segundo color de OTTOCENTO difuminando el producto sin diluir con una esponja sintética, solamente dentro de las vetas, eliminando el exceso de producto repasando la superficie con un esponja descargada, en esta fase es posible ayudarse nebulizando la superficie con agua con la ayuda de un pulverizador.

Se pueden utilizar otros colores de OTTOCENTO, aplicando el producto sin diluir con una esponja sintética para aumentar el cromatismo del acabado.

Efecto Metropolitano: Proceder con la aplicación de TRAVERTINO ROMANO como descrito anteriormente, realizando las vetas en sentido diagonal. Después del secado, aplicar OTTOCENTO difuminando el producto sin diluir con una esponja sintética solo en las partes planas lisas y evitando colorear las vetas.

Efecto Pietra antica: Después de haber realizado los acabados anteriores, se puede reproducir el efecto de los bloques de piedra, realizando una incisión sobre la superficie de TRAVERTINO ROMANO, con la punta de una espátula pequeña by OIKOS art. 111 (o con un destornillador) obteniendo recuadros de la dimensión deseada. Para realizar las juntas derechas utilizar una regla. Dejar secar al menos durante 24 horas antes de proceder con el acabado.

Efecto Granato: nivelar la pared sin dejar excesivas imperfecciones con TRAVERTINO ROMANO. Después del secado realizar otra nivelacion uniforme. Rasque el producto aún húmedo con los bordes de la espátula, después vuelva a alisar la superficie con la parte plana de la llana. Antes de que el producto se seque, repita nuevamente el rascado y alisado.

Efecto Levigato: nivelar la pared sin dejar excesivas imperfecciones con TRAVERTINO ROMANO. Después del secado, realizar otro ligero alisado. Apenas el producto comience a secarse, alisar repetidamente la superficie con la parte plana de la llana.

Efecto Cassero: nivelar la pared sin dejar excesivas imperfecciones con TRAVERTINO ROMANO. Después del secado, crear una franja de 10-13 cm de ancho con cinta adhesiva. Aplicar TRAVERTINO ROMANO con la llana a lo largo de toda la franja, inmediatamente después repase la superficie con el veteador (art.109) para crear las vetas. Apenas el producto comience a secarse, alisar la superficie con la parte plana de la llana. Después del secado quitar la cinta adhesiva y proceder con la siguiente franja. El trabajo puede ser realizado simultáneamente en varia franjas alternas.

Para obtener un efecto más compacto les aconsejamos adensar TRAVERTINO ROMANO con O-Addensante (1 botella de 50 ml de O-Addensante en 20 kg de producto)

Acabados/Protectores

-TRAVERTINO ROMANO Natural/White con Travertino Romano Finitura

Para proteger y mantener el efecto natural del TRAVERTINO ROMANO Natural White, aplicar con una brocha una mano de TRAVERTINO ROMANO FINITURA no teñido, lista al uso.

-TRAVERTINO ROMANO Natural/White con Toner (Tivoli, Biancospino etc..)

Aplicar con una brocha una mano de TRAVERTINO ROMANO FINITURA no teñido, lista al uso, teniendo



FICHA TÉCNICA tr/10/es

cuidado de aplicar el producto solo sobre la superficie lisa y no dentro de las vetas. Esperar hasta que la primera mano de acabado se encuentra completamente seca y proceder con la segunda mano aplicando TRAVERTINO ROMANO FINITURA en el color elegido, con una brocha, diluido con el 50% de agua. Eliminar el exceso de producto con una esponja hasta obtener un efecto claro-oscuro debido al diferente grado de absorción entre la superficie lisa y las vetas.

Para obtener el color deseado de la carta de colores mezcla 100 ml de TONER con 1 lt de TRAVERTINO ROMANO FINITURA agitando cuidadosamente.

Atención: estos acabados se pueden utilizar solamente sobre el NATURAL WHITE, **no** se utilizan sobre los colores (**Black, Red, Grey, Yellow**) que se utilizan solo en interiores.

Sólo para aplicaciónen interiores:

-TRAVERTINO ROMANO con Ottocento

Para realizar las vetas perladas se puede aplicar sobre TRAVERTINO ROMANO uno o más colores de OTTOCENTO siguiendo las indicaciones descritas en la modalidad de aplicación. La aplicación se efectua con una brocha difuminando con una esponja.

-TRAVERTINO ROMANO DESIGN (Black, Red, Beige, Grey, Yellow solo para interiores)

Sobre los colores Design se puede realizar el acabado con OTTOCENTO, **NO** se utiliza TRAVERTINO ROMANO FINITURA.

Características técnicas: la aplicación

Dilución:	Listo al uso
Rendimiento:	2 Kg/m ² approx
Herramienta de uso:	Espátula de acero inoxidable art. 111-113, Tampón Milrayas art.133 Attrezzo Legnato art. 109
Fijadores:	IL PRIMER, BLANKOR
Protectores:	TRAVERTINO ROMANO FINITURA solo sobre Natural White
Temperatura de aplicación:	+10°C ÷ +36°C (con humedad relativa no superior al 80%)
Tiempo de secado al tacto:	2 ÷ 4 h (temperatura = 20°C con humedad relativa al 75%)
Tiempo de secado al lavado:	30 días (temperatura = 20°C con humedad relativa al 75%)
Tiempo de secado total:	20 ÷ 25 días (temperatura = 20°C con humedad relativa al 75%)
Repintado:	24 h (temperatura = 20°C con humedad relativa al 75%)
Limpieza herramientas:	Agua
Advertencias:	En caso que el producto se presente líquido disponemos de un espesante que se añade y mezcla con un mezclador a taladro en el momento del uso.

Características técnicas: el producto

Composición:	Arena, granos de mármol seleccionados y grava de cal madura
Peso específico:	1,65 kg/l +/- 3% (blanco)
Granulometría :	Max=0,8 mm
pH:	12,5÷13,5
Viscosidad:	Pastosa
Temperatura de almacenaje:	+2°C ÷ +36°C. Teme el hielo
Absorción del agua:	Clase W ₁ (Alta permeabilidad) w=0,639 kg/(m ² h ^{0,5}) (EN1062-3:2001)
Permeabilidad al vapor de agua:	Clase V ₁ (Alta permeabilidad), Sd=0,024 m (EN ISO 7783-2:2001)
Adhesión por tracción directa:	f _h = 0,5 MPA (min. f _h > 0,3 MPA) (EN 1542:2000)
Durabilidad:	f _h = 0,9 MPA (min. f _h > 0,3 MPA) (EN 13687-3:2003)
Conducción Térmica:	λ _{10,dry} = 1,28 W/mK (P=90%) (EN 1745:2005)



FICHA TÉCNICA tr/10/es

Reacción al fuego:	Euroclase A2-s1,d0 (EN 13501-1:2019)
Marcatara CE:	Conforme (EN 15824:2009)
Criterios Ambientales Mínimos (CAM):	certificación de nivel III. EPD.
Límite de emisión de Compuestos Orgánicos Volátiles (VOC), según la Directiva 2004/42/CE:	Clase de la cual forma parte A/I; VOC: 08 g/l (máximo). Límite Fase I (1.1.2007): 75g/l; Límite Fase II (1.1.2010): 40 g/l
Clase de emisión:	A+ (Decreto del Boletín Oficial Francés del 19 de abril del 2011).
Colores:	Blanco + Carta de colores
Envases:	Kg 5 - 20
Textura Travertino:	Travertino
Advertencias:	-Evitar el contacto prolongado con la piel: eventualmente lavar con abundante agua y jabón. Si la irritación persiste consultar con un médico. -Evitar el contacto con los ojos, en caso de contacto accidental lavar con abundante agua con azúcar, si la irritación persiste consultar con un médico.

Información sobre la seguridad

Producto libre de metales pesados como cromo o plomo. No contiene solventes tóxicos, aromáticos o cloruros. No se han verificado polimeraciones peligrosas. El producto está clasificado peligroso de acuerdo a las disposiciones del Reglamento (CE) 1272/2008 (CLP) y sucesivas modificaciones y adaptaciones. En caso de mayor información consulte atentamente la ficha de seguridad. Para el almacenaje, movimentación no se prevén particulares medidas, los bidones residuos y eventuales derramamientos se recogen utilizando materiales absorbentes inertes como: arena, tierra...etc y se reciclan de acuerdo a las disposiciones nacionales o regionales vigentes. El transporte debe realizarse en el cumplimiento de los acuerdos internacionales.

Voces de capitulado

Los soportes tienen que encontrarse bien secos, dejar secar los enlucidos nuevos al menos 30 días para permitir la completa carbonatación. Limpiar las superficies a tratar quitando las partes despegadas. En el caso de soportes viejos friables se aconseja la aplicación de una mano de fijador NEOFIX by OIKOS, en los demás tipos de superficie aplicar una mano de IL PRIMER o BLANKOR by OIKOS. Realizar el efecto decorativo..... aplicando un producto decorativo a base de cal tipo TRAVERTINO ROMANO. Todo se tiene que realizar respetando las normas de aplicación, con un coste de al m² incluyendo el material y la mano de obra.

Notas

La Sociedad Oikos Spa garantiza que la información contenida en la presente ficha técnica se proporciona de acuerdo a sus mejores conocimientos técnicos y científicas. No obstante lo dicho anteriormente Oikos no se asume ninguna responsabilidad por los resultados obtenidos a través del uso del propio producto en cuanto que la modalidad de aplicación está fuera de su control o verificación. Por lo tanto, aconsejamos controlar la idoneidad de cada producto en cada caso específico.

