

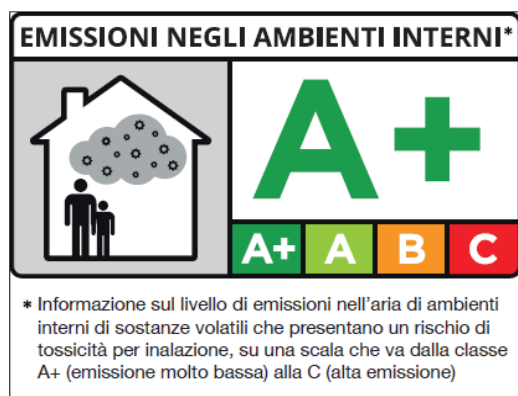
FICHA TÉCNICA SUPERCOLOR

Descripción

Pintura ecológica que garantiza el máximo rendimiento en lavabilidad, transpirabilidad, rendimiento y cobertura. Ideal para cualquier ambiente del hogar y trabajo: incluso donde existe riesgo de suciedad y en lugares húmedos, su lavabilidad facilita la limpieza y su transpirabilidad hace que todas las paredes respiren perfectamente. El alto rendimiento garantiza un bajo costo por metro cuadrado y proporciona una excelente relación calidad / precio. Además, gracias a su excepcional poder cubriente, permite repintar incluso sobre soportes ya coloreados con colores fuertes, garantizando el máximo ahorro de tiempo y producto.

Cumple con los Criterios Ambientales Mínimos (CAM), certificación de nivel III. EPD.

Producto certificado en la clase de emisión "A+" (Decreto del Boletín Oficial Francés del 19 de abril del 2011).



Utilización

Ideal en cualquier entorno doméstico y laboral

Preparación del soporte

Limpiar la superficie a pintar, eliminando las posibles partículas no adheridas. En el caso de soportes muy absorbentes o friables aplicar un fijador acrílico CRILUX o NEOFIX by OIKOS. Para aumentar la cobertura del ciclo aplicar el primer coloreado IL PIGMENTATO by OIKOS. Sobre paredes de cartón-yeso o superficies en buenas condiciones se puede aplicar sin el uso del fijador. Esperar al menos 6 horas antes de proceder a la aplicación de los productos de acabado.

Modalidad de aplicación

Aplicar dos manos de SUPERCOLOR diluido al 50% con agua potable.

Advertencia: en caso de colores intensos, para mejorar la cobertura, se recomienda aplicar IL PIGMENTATO del mismo color y diluir el producto con un 25% de agua potable.

Acabados y Protectores

PALLAS o OTTOCENTO by OIKOS.

Características técnicas: la aplicación

Dilución:	50 % de agua potable en función del soporte. 25% de agua potable en caso de colores intensos
Rendimiento:	<u>Paredes nuevas Revoque Civil:</u> 7÷8 m ² /lt en dos manos <u>Paredes nueva Revoque de yeso:</u> 9÷11 m ² /lt en dos manos <u>Paredes pintadas con colores intensos:</u> 8÷9 m ² /lt en dos manos <u>Paredes pintadas con colores claros ó pasteles:</u> 12÷15 m ² /lt en dos manos En colores intensos, el rendimiento puede ser inferior.
Herramienta de uso:	Rodillo, brocha ó pistola (boquilla 1,7 mm)
Fijadores:	CRILUX, NEOFIX, IL PIGMENTATO by OIKOS
Temperatura de aplicación:	+5°C ÷ +36°C (con humedad relativa no superior al 80%)
Tiempo de secado al tacto:	1÷1,30 h (temperatura = 20°C con humedad relativa al 75%)
Tiempo de secado total:	4 días (temperatura = 20°C con humedad relativa al 75%)
Limpieza herramientas	Agua

Características técnicas: el producto

Composición:	Resinas acrílicas en dispersión acuosa con pigmentos orgánicos, inorgánicos y especiales aditivos actos para facilitar la aplicación y la filmación.
Peso específico:	1,57 kg./lt +/- 3% (Blanco)
PH:	8 ÷ 9
Viscosidad:	21.000+/- 5% CPS Brookfield (RVT 20 giros/min. a 25°C)
Temperatura de almacenaje:	+2°C ÷ +36°C. Teme el hielo
Reacción al fuego:	Euroclase B-s1,d0 (EN 13501-1:2019)
Permeabilidad al vapor de agua (Sd):	Sd =0,001m, alta transpiración (UNI EN ISO 7783-2:2001)
Resistencia al lavado:	Clase 2 de lavado (UNI EN ISO 11998:2006)
Criterios Ambientales Mínimos (CAM):	certificación de nivel III. EPD.
Clase de emisión:	A+ (Decreto del Boletín Oficial Francés del 19 de abril del 2011).
Límite de emisión de Compuestos Orgánicos Volátiles (VOC), según la Directiva 2004/42/CE	Clase de la cual forma parte A/a; VOC: 12 g/l (máximo). Límite de categoría 30 g/l
Colores:	Blanco+Carta de colores
Envases:	Litros 1 – 4 – 10 – 14

Informaciones sobre la seguridad

Producto libre de metales pesados como cromo o plomo. No contiene solventes tóxicos, aromáticos o cloruros. No se han verificado polimeraciones peligrosas. El producto se constituye como una sustancia no peligrosa si se utiliza en modo técnicamente idóneo. Se aconsejan las normales cautelas previstas para la manipulación de las pinturas base agua. Para el almacenaje, movimentación no se preveen particulares medidas, los bidones residuos y eventuales derramamientos se recogen utilizando materiales absorbentes inertes como: arena, tierra...etc y se reciclan de acuerdo a las disposiciones nacionales o regionales vigentes. El transporte debe realizarse en el cumplimiento de los acuerdos internacionales.

Voces de capitulado

Limpiar cuidadosamente la superficie a pintar, eliminando las posibles partículas no adheridas. En el caso de soportes muy absorbentes o friables aplicar un fijador acrílico CRILUX o NEOFIX by OIKOS. Para aumentar la cobertura del ciclo aplicar el primer coloreado IL PIGMENTATO by OIKOS. Después

FICHA TÉCNICA sc/04/es

de 6 horas aplicar dos manos de una pintura ecológica con certificación EPD, en clase 2 de lavado y clase A+ de emisión, transpirante, acrílica por interiores del tipo SUPERCOLOR by OIKOS.

Si todo se realiza respetando las normas de aplicación tendrá un coste de al m2 incluido material y colocación en obra.

Notas

La Sociedad Oikos S.P.A garantiza que la información contenida en la presente ficha técnica se proporciona de acuerdo a sus mejores conocimientos técnicos y científicas.

No obstante lo dicho anteriormente Oikos no se asume ninguna responsabilidad por los resultados obtenidos a través del uso del propio producto en cuanto que la modalidad de aplicación está fuera de su control y/o verificación.

Por lo tanto, aconsejamos controlar la idoneidad de cada producto en cada caso específico.