

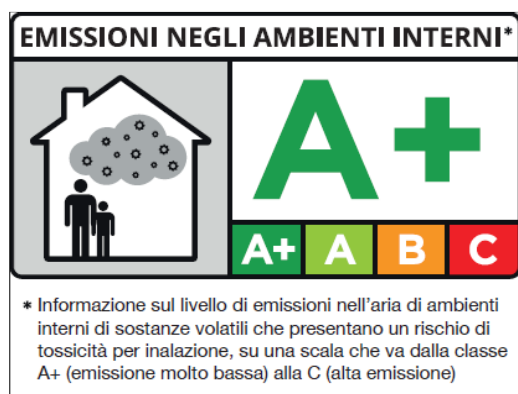
FICHA TÉCNICA

RAFFAELLO DECOR STUCCO

Calidad técnica

RAFFAELLO DECOR STUCCO es un clásico estuco decorativo que evoca la belleza y el encanto de la cultura renacentista italiana, dando riqueza y elegancia a todo tipo de ambiente. Ecológico, a base de cal natural, trabajado en modo artesanal, permite obtener acabados brillantes como un espejo a semibrillante e incluso mates, creando una superficie de mármol continua. Garantiza la máxima transpiración y promueve la difusión natural de la humedad a través del enlucido y la pared evitando con el tiempo la formación de moho y bacterias.

Producto certificado en la clase de emisión "A+" (Decreto del Boletín Oficial Francés del 19 de abril del 2011).



Utilización

Decoración de paredes y mobiliario en interiores

Preparación del soporte

Limpiar la superficie y aplicar una mano del fijador IL PRIMER by OIKOS asegurando así una perfecta adhesión a la superficie.

Modalidad de aplicación

Stucco Venecia (Tiziano)

Para un resultado perfecto, aplicar el producto en tres manos usando las llanas especiales de acero inoxidable de OIKOS (art. 112-113-114):

- Primera mano: nivelar con RAFFAELLO DECOR STUCCO. Esperar 6 ÷ 8 horas de secado.
- Segunda mano: proceder con un fino alisado de la pared hasta obtener una superficie completamente lisa pero no brillante. Espere 6 ÷ 8 horas de secado.
- Acabado: aplicar una ligera capa de producto superponiendo en parte la llana, al mismo tiempo realizar el abrillantado de la superficie, alisando la superficie con la cuchilla de la espátula.

Dependiendo de la intensidad del alisado y del instrumento utilizado en el acabado, es posible obtener un efecto mate, satinado o brillante.

Rendimiento: 1,1-1,7 metros m² / kg

Stucco Firenze (Leonardo)

Aplicar una mano de RAFFAELLO DECOR STUCCO con una llana de acero inoxidable para obtener un acabado liso y regular y sin imperfecciones evidentes.

Después del secado, aplicar una segunda mano de producto realizando pequeños trazos cercanos los unos de los otros, usando una espátula pequeña (art.111). Después del secado, aplique una mano adicional de producto en el mismo modo, para resaltar aún más el acabado abrigando la superficie.

Rendimiento: 1,1-1,7 metros m²/kg

Stucco Roma (Bernini)

Aplicar una o dos manos de RAFFAELLO DECOR STUCCO con una llana de acero inoxidable para obtener un acabado liso y regular y sin imperfecciones evidentes.

Después del secado, cree vetas extendiendo con una llana de acero inoxidable un color RAFFAELLO DECOR STUCCO que contraste con el color usado en la mano anterior. Alise y abrillante ligeramente las vetas usando la cuchilla de la llana. El exceso evidente de producto se elimina con papel de lija fina.

Cuando las vetas estén bien secas, alise la superficie nuevamente con una o dos manos del mismo color de RAFFAELLO DECOR STUCCO utilizado en la base, abrigando la superficie. Después del secado, aplicar una mano de Cera per Stucco para resaltar aún más las vetas.

Rendimiento: para fondo y acabado: 1- 1,2 m² / kg, para las vetas 6 - 7 m² / kg

Stucco Vicenza (Palladio)

Aplicar con una brocha una mano de RAFFAELLO DECOR STUCCO diluido al 10% a trazos entrecruzados. Después del secado, aplicar una segunda mano de RAFFAELLO DECOR STUCCO sin diluir con una llana de acero inoxidable, alisando la superficie sin dejar acumulaciones, eliminando el producto en exceso y abrillando la superficie.

Rendimiento: 1,1-1,3 m² / kg

Stucco Carrara (Michelangelo)

Aplicar una mano de RAFFAELLO DECOR STUCCO con una llana de acero inoxidable tratando de resaltar los trazos de la llana. Después del secado, aplicar una segunda mano de producto del mismo modo abrigando la superficie. Inmediatamente, usando la cuchilla de la llana, aplicar una pequeña cantidad de producto para crear vetas, luego alisar y pulir la superficie. Después del secado, aplicar una tercera mano de RAFFAELLO DECOR STUCCO alisar y abrillando la superficie nuevamente.

Rendimiento: 2-2,4 m² / kg

Stucco Milano (Bramante)

Aplicar una mano de RAFFAELLO DECOR STUCCO con una llana de acero inoxidable tratando de resaltar los trazos de la llana. Después del secado, aplicar una segunda mano del producto del mismo modo abrigando la superficie. Inmediatamente, realizar sobre la superficie parches de producto poniendo una pequeña cantidad de RAFFAELLO DECOR STUCCO en la parte plana de la llana y tamponandolo sobre la superficie. Alise y abrillante la superficie.

Rendimiento: 2-2,4 m² / kg

Stucco Napoli (Vanvitelli)

Aplicar una mano de RAFFAELLO DECOR STUCCO con una llana de acero inoxidable para alisar la pared.

Después del secado, aplicar una segunda mano de producto dejando un espesor abundante e inmediatamente trabajelo con el Tampón Millerighe (art.133) en vertical y horizontalmente para crear líneas entrecruzadas. Cuando el producto comienza a secarse, aplaste ligeramente las crestas con la parte plana de la llana y abrillante cuando el secado lo permita.

Rendimiento: 0,9-1,1 m²/ kg

Stucco Tivoli (Borromini)

Aplicar una mano de RAFFAELLO DECOR STUCCO con una llana de acero inoxidable para alisar la

FICHA TÉCNICA rf/07/es

pared.

Después del secado, aplicar una segunda mano de producto dejando un espesor abundante e inmediatamente después trabaje la superficie con el Tampón Millerighe (art.133) creando vetas. Cuando el producto comience a secarse, alise la superficie con la cuchilla de la llana dejando visibles algunas vetas. Después del secado, alise nuevamente la superficie con dos manos, mojado sobre mojado, de RAFFAELLO DECOR STUCCO, procediendo al abrillantado de la superficie. Después del secado, aplique una mano de Cera por Stucco para resaltar aún más las vetas.

Rendimiento: 0,9-1 m² / kg

Acabados/Protectores

Para resaltar el acabado y proteger la superficie aplicar después de 6 ÷ 8 días Cera Per Stucco by Oikos. Si se desea resaltar el abrillantado, proteger y añadir un efecto madreperla aplicar después de 6 ÷ 8 horas Finitura Madreperlata by Oikos

En el caso que se desee una mayor impermeabilidad y lavabilidad aplicar una vez pasados 4 ÷ 5 días Protettivo per Stucco e Marmorino by Oikos.

Características técnicas: la aplicación

Dilución:	Diluir con agua potable en base al acabado
Rendimiento:	El rendimiento cambia en función al acabado elegido,
Herramienta de uso:	Llana inox, Tampone Millerighe, Brocha by Oikos
Fijador:	Il Primer by Oikos
Fondo:	Stucco in pasta per rasatura by Oikos
Protector:	Protettivo per Stucco e Marmorino, Cera per Stucco, Finitura Madreperla
Temperatura de aplicación:	+5°C ÷ +36°C (con humedad relativa no superior al 80%)
Tiempo de secado al tacto:	1 h (temperatura = 20°C con humedad relativa al 75%)
Tiempo de secado total:	20÷24 días (temperatura = 20°C con humedad relativa al 75%)
Limpieza herramientas:	Agua

Características técnicas: el producto

Composición:	A base de grasa de cal, aditivos naturales, pigmentos inorgánico a base de óxido de hierro y tierras coloreadas.
Peso específico:	1,5 kg/l +/- 3%
pH:	12 ÷ 13
Viscosidad:	60.000 ÷ 80.000 CPS Brookfield (RTV 20 giros/min. a 25°)
Temperatura de almacenaje:	+2°C ÷ +36°C. Teme el hielo
Reacción al fuego:	Negativa si se aplica el producto sobre fondos ininflamables: material al agua con espesor inferior a 0,600 mm secos
Permeabilidad al vapor de agua Sd:	0,05 m (límite max consentido 2 m, DIN 52 615)
Clase de emisión:	A+ (Decreto del Boletín Oficial Francés del 19 de abril del 2011).
Límite de emisión de Compuestos Orgánicos Volátiles (VOC), según la Directiva 2004/42/CE:	Clase de la cual forma parte A/I; VOC: 8 g/l (máximo). Límite Fase I (1.1.2007): 300 g/l; Límite Fase II (1.1.2010): 200 g/l
Colores:	Carta de colores
Envases:	Kgs 1 – 5 – 20
Advertencias:	-Evitar el contacto prolongado con la piel: eventualmente lavar con abundante agua y jabón. Si la irritación persiste consultar a un médico. -Evitar el contacto con los ojos en el caso de contacto accidental lavarlos con abundante agua azuquerada, si la irritación persiste

consultar a un médico.

Informaciones sobre la seguridad

Producto libre de metales pesados como cromo o plomo. No contiene solventes tóxicos, aromáticos o cloruros. No se han verificado polimeraciones peligrosas. El producto está clasificado peligroso según las disposiciones del Reglamento (CE) 1272/2008 (CLP) y sucesivas emiendas y adaptaciones posteriores. Para mayor información consultar la Ficha de seguridad. Para el almacenaje, movimentación no se preveen particulares medidas, los bidones residuos y eventuales derramamientos se recogen utilizando materiales absorbentes inertes como: arena, tierra...etc y se reciclan de acuerdo a las disposiciones nacionales o regionales vigentes. El transporte debe realizarse en el cumplimiento de los acuerdos internacionales.

Voces de capitulado

Limpiar cuidadosamente la superficie eliminando eventuales partículas no adheridas. Aplicar un fijador ancorante del tipo IL PRIMER by OIKOS dejándolo secar. Sucesivamente realizar un acabado tipo estuco..... utilizando un estuco decorativo a base de cal en clase de emisión A+ tipo RAFFAELLO DECOR STUCCO by OIKOS. Realizarlo todo respetando las normas de aplicación, con un coste dem2, material y colocación incluidos.

Notas

La Sociedad Oikos Spa garantiza que la información contenida en la presente ficha técnica se proporciona de acuerdo a sus mejores conocimientos técnicos y científicas.

No obstante lo dicho anteriormente Oikos no se asume ninguna responsabilidad por los resultados obtenidos a través del uso del propio producto en cuanto que la modalidad de aplicación está fuera de su control y/o verificación.

Por lo tanto, aconsejamos controlar la idoneidad de cada producto en cada caso específico .