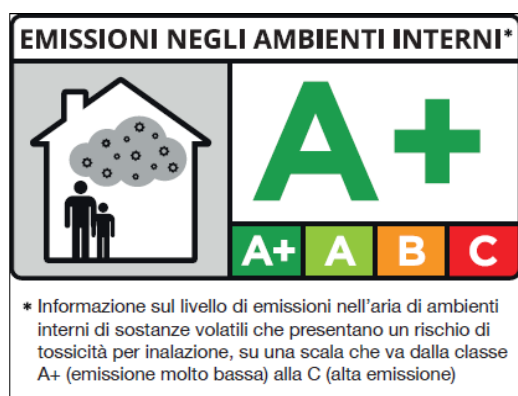


FICHA TÉCNICA **DECORTINA NEW**

Cáldad técnica

DECORTINA NEW es una pintura que cubre el humo y las manchas, de óptima lavabilidad y cobertura de efecto liso mate. Su formulación a base de resinas acrílicas especiales en dispersión acuosa, pigmentos inorgánicos y aditivos varios, hacen que el producto sea particularmente indicado en superficies de difícil cubrición como por ejemplo paredes manchadas de humo, hollín o nicotina. Producto certificado en la clase de emisión "A+" (Decreto del Boletín Oficial Francés del 19 de abril del 2011).



Utilización

Paredes interiores manchadas de humo y nicotina

Preparación de la superficie

Limpiar la superficie a pintar, eliminando las posibles partículas no adheridas. Controlar el estado de las capas de pintura presentes en el soporte ya que si son capas de baja calidad podrían ser eliminadas por DECORTINA NEW.

Modalidad de aplicación

El ciclo de aplicación varía dependiendo del tipo de soporte.

Advertencia:

- En el caso de superficies muy friables se aconseja la aplicación de una mano de CRILUX by OIKOS diluida 1:4 con agua potable y esperar al menos 3 horas antes de aplicar la primera mano de DECORTINA NEW.
 - Si las superficies murales se presentan impregnadas de grasa es necesario limpiar con cuidado las partes interesadas utilizando un desengrasante común para uso doméstico.
- DECORTINA NEW se aplica en dos manos, a distancia de 6 ÷ 8 horas una de la otra en función del tipo de soporte.

Características técnicas: la aplicación

Dilución:

Listo al uso

FICHA TÉCNICA dw/06

Rendimiento:	6÷8 m ² /lt en dos manos
Herramientas de empleo:	Rodillo, brocha
Fijadores:	CRILUX, NEOFIX by OIKOS
Temperatura de aplicación:	+5° C ÷ 36° C (con humedad relativa no superior al 80%)
Tiempo de secado al tacto:	2 h (temperatura = 20° C con una humedad relativa a 75%)
Tiempo de secado total:	3 días (temperatura = 20° C con una humedad relativa a 75%)
Limpieza de las herramientas:	Agua

Características técnicas: el producto

Composición:	Resinas acrílicas en dispersión acuosa con pigmentos orgánicos, inorgánicos y especiales aditivos actos para facilitar la aplicación y la filmación.
Peso específico:	1,43 kg/l +/- 3%
PH:	8 ÷ 9
Viscosidad:	2.300 +/-5% CPS Brookfield (RVT 20 giros/min. a 25°C)
Temperatura de almacenaje:	+2°C ÷ +36°C. Teme las heladas
Reacción al fuego:	Negativa si el producto se aplica sobre un fondo Ininflamable; material al agua con un espesor inferior a 0,600 mm en seco
Permeabilidad al vapor de agua (SD):	1,9 m (límite max. consentido 2 m DIN 52615)
Resistencia al lavado:	Cumple con DIN 53 778, resistencia a más de 1.000 ciclos abrasivos
Resistencia a la abrasión:	Cumple con DIN 53 778, resistencia a más de 5.000 ciclos abrasivos.
Clase de emisión:	A+ (Decreto del Boletín Oficial Francés del 19 de abril del 2011).
Límite de emisión de Compuestos Orgánicos Volátiles (VOC), según la Directiva 2004/42/CE:	Clase de la cual forma parte A/a; VOC: 14 g/l (máximo). Límite Fase II (1.1.2010): 30 g/l
Colores:	Bianco
Envases:	Litros 4

Informaciones sobre la seguridad

Producto libre de metales pesados como cromo o plomo. No contiene solventes tóxicos, aromáticos o cloruros. No se han verificado polimeraciones peligrosas. El producto se constituye como una sustancia no peligrosa si se utiliza en modo técnicamente idóneo. Se aconsejan las normales cautelas previstas para la manipulación de las pinturas base agua. Para el almacenaje, movimentación no se preveen particulares medidas, los bidones residuos y eventuales derramamientos se recogen utilizando materiales absorbentes inertes como: arena, tierra...etc y se reciclan de acuerdo a las disposiciones nacionales o regionales vigentes. El transporte debe realizarse en el cumplimiento de los acuerdos internacionales. en el cumplimiento de los acuerdos internacionales.

Voces de capitulado

Aplicar una pintura ecológica que cubre el humo, de óptima lavabilidad y cobertura de efecto liso mate, de clase de emisión A+ tipo DECORTINA by OIKOS siguiendo las instrucciones del fabricante para la preparación de las paredes y métodos de aplicación. Si todo se realiza respetando las normas de aplicación tendrá un coste de al m² incluido material y colocación en obra.

Notas

La Sociedad Oikos Spa garantiza que la información contenida en la presente ficha técnica se proporciona de acuerdo a sus mejores conocimientos técnicos y científicas.

FICHA TÉCNICA dw/06**la pittura ecologica**

No obstante lo dicho anteriormente Oikos no se asume ninguna responsabilidad por los resultados obtenidos a través del uso del propio producto en cuanto que la modalidad de aplicación está fuera de su control y/o verificación.

Por lo tanto, aconsejamos controlar la idoneidad de cada producto en cada caso específico.